

További részletekért keresse fel honlapunkat!

ROBUST.hu
a horderő



Igen, ez a pillanat is elérkezett!

Első ránézésre hihetetlennek tűnik, de a ROBUST.hu katalógusát tartja a kezében.

Hosszú út vezetett idáig 2005. márciusa óta, amikor az első termékeink megjelentek a boltokban.

Mára a termékek a ROBUST partnerhálózatán keresztül, az egész országban azonos feltételekkel érhetők el.

A legrangosabb forgalmazók, sőt a hazai gyártók többsége, mint sajátját kínálja a ROBUST választékát is.

A választék széles, de még közel sem teljes.

Nem ülünk a babérjainkon, továbbra is azon dolgozunk, hogy a kedvező minőség/ár arányt megtartva, bővíülő kínálat mellett is mindig tele legyen a raktár. Hogy soha ne kelljen várni egyik típusra se.

Természetesen tudjuk, egyes feladatok csak egyedi gyártással oldhatók meg.

Kérjük, ekkor is forduljon hozzánk bizalommal, mert partnerhálózatunk segítségével a legmerészebb álmok is megvalósíthatók!

Ha mégis probléma merül fel termékeinkkel kapcsolatban, bátran keressen minket mert szervizünk és garanciális támogatásunk közvetlenül és azonnal megoldja az ügyet.

A vevőszolgálat és a vásárlók elégedettsége előnyt élvez a ROBUST-nál.

Látogassa meg honlapunkat a www.robust.hu címen, ismerje meg a ROBUST világot és küldje el nekünk ötleteit, kívánságait, vagy kritikai észrevételeit.

19"-os ECONOMY RACK SOROZAT

ROBUST.hu
a horderő



Az **RO-GRCE** típusjelű sorozat 3 féle méretből áll. A vékony falemezből kialakított testet strapabíró, fekete színű vízlepergető vászon burkolat fedi. Az így kialakított szendvics szerkezetű Economy rack szilárdsága, ütésállósága és nem mellékesen megjelenése is kiváló. Néhány kilogrammos tömegével, a rackek közti verseny biztos győztese.

Az első- és hátsó ajtók cipzárasak, és használat közben a test alá visszahajthatók. A készülékeket az első racksínhez M5-ös csavarokkal lehet rögzíteni. Néhány garnitúra csavar tartozék.

Az oldalán lévő két táskafüllel, a tartozék vállpánttal illetve a cipzáras oldalzsebbel leginkább egy utazótáska benyomását kelti, és ennek a külsőnek megfelelő szállítási kényelmet biztosít.

További kellemes meglepetést a táskáknál szokatlan merevsége okoz. Az Economy széria ideális szállító és védelmi eszköz a kisebb súlyú készülékek számára.

	Teljes / hasznos méretek / mm						
Rendelési kód	Szélesség	Magasság	Mélység	zár	fül	kerék	tömeg/kg
RO-GRCE2U	520/483 (19")	155/90	687/400	cippzár	+	-	3,4
RO-GRCE4U		180/134					3,9
RO-GRCE6U		220/178					4,5

19"-os ABS MŰANYAG RACK SOROZAT

ROBUST.hu
a horderő

Az **RO-GRC** típusjelű sorozat 6 féle méretből áll. A rendkívül strapabíró ABS műanyagnak köszönhetően a kiváló szilárdság és ütésállóság könnyű súllyal párosul.



A beépített fülek erősek, kényelmesek. Az első- és hátsó ajtók pillangózárakkal rögzülnek és alumínium profilokba záródnak.

A záró profilok egyben az első-hátsó racksínek is, melyekhez a készülékeket M5-ös csavarokkal lehet rögzíteni. Néhány garnitúra csavar tartozék.



A formai kialakítás a merevítések elrendezése átgondolt, ezért használat illetve tárolás közben a dobozok stabilan egymásra sorjázhatók.



Teljes / **hasznos** méretek / mm

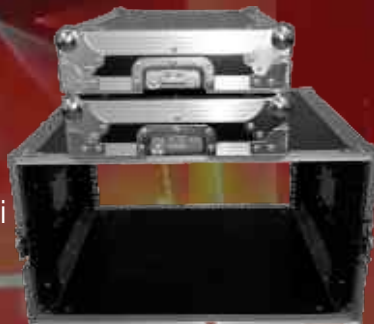
Rendelési kód	Szélesség	Magasság	Mélység	zár	fül	kerék	tömeg/kg
RO-GRC2U	550/483 (19")	150/90	560/420	2+2	1+1	-	4,2
RO-GRC4U		190/134					5,8
RO-GRC6U		320/267					6,1
RO-GRC8U		400/356		6,5			
RO-GRC10U		500/445		7,1			
RO-GRC12U		590/534		8,2			

19"-os LIGHT, RE.. és R.. RACK SOROZAT

ROBUST.hu a horderő

A sorozat minden tagja dupla falú alumínium profilokból és fekete színű műanyag bevonattal ellátott rétegelt falemezből készül. Az ajtókat lakatolható pillangózárak rögzítik, a mozgatást süllyesztett acélfülek segítik. Elöl-hátul dupla racksínek biztosítják a készülékek stabil, biztonságos rögzítését. A készülékek rackbe építéshez szükséges csavarkészletből néhány garnitúra, mindegyik típusnál része az alapcsomagnak.

Az **RO-R.-L..** típusjelű **LIGHT** sorozat 2U-6U magassággal és 300,400 és 500 mm mélységgel készül. A 7 mm vastag lemezből kialakított test könnyű mégis szilárd, ütésálló, racket eredményez. Ideális megoldás kisebb súlyú készülékek számára.



Az **RO-R..E..** típusjelű **ALAP** sorozat 2U-12U magassággal és 400-500 mm mélységgel készül. A 9 mm vastag lemezből kialakított test, erős, nagy teherbírású, a napi munkára tervezett. Ideális megoldás a legszélsőségesebb körülmények között is.



Az **RO-R..** típusjelű **KEREKES** sorozat 12U-20U magassággal és 500 mm mélységgel készül. A 9 mm vastag lemezből kialakított test erős, nagy teherbírású, a napi munkára tervezett. Mozgatását a 4 süllyesztett acélfül mellett, 4 darab külön fenéklapra szerelt kerék segíti, melyek közül kettő fékezhető. Ideális megoldás a nehéz készülékek számára is.

Rendelési kód	Teljes / hasznos méretek / mm			zár	fül	kerék	tömeg /kg
	Szélesség	Magasság	Mélység				
RO-R2UE-L300	140/90		487/300	2+2	1+1		2,8
RO-R2UE-L400			587/400				3,4
RO-R2UE-L500			687/500				4,0
RO-R3UE-L300	180/134		487/300				3,4
RO-R3UE-L400			587/400				4,0
RO-R3UE-L500			687/500				4,6
RO-R4UE-L300	220/178		487/300				4,0
RO-R4UE-L400			587/400				4,6
RO-R4UE-L500			687/500				5,2
RO-R5UE-L400	265/223		587/400				5,2
RO-R5UE-L500			687/500				5,8
RO-R6UE-L400	310/267		587/400				5,8
RO-R6UE-L500			687/500	6,4			

RO-R2UE-400	545/482,6 (19")		587/400	2+2	1+1		4,0		
RO-R2UE-500			687/500				5,0		
RO-R4UE-400			240/178					587/400	5,5
RO-R4UE-500								687/500	6,9
RO-R6UE-400			325/267					587/400	7,6
RO-R6UE-500								687/500	9,5
RO-R8UE-400			415/356					587/400	10,4
RO-R8UE-500								687/500	13,0
RO-R10UE-400			510/445					587/400	14,3
RO-R10UE-500								687/500	17,9

RO-R12U	545/482,6 (19")		740/534	687/500	4+4	2+2	2+2	28,0
RO-R14U			830/623					31,0
RO-R16U			920/712					34,0
RO-R18U			1010/801					37,0
RO-R20U			1100/890					40

19"-os KOMBI és DJ RACK SOROZAT

ROBUST.hu a horderő

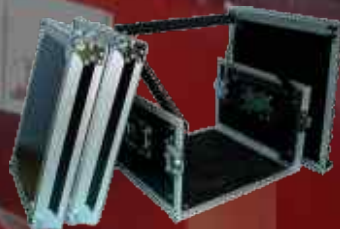
Az **RO-C..U** és az **RO-CR..U** típusjelű kombi rackeknek az elő- és hátlap mellett a tetejük is levehető, hogy a test felső részében található, több fokozatban dönthető kerethez rögzített keverő kényelmesen kezelhető legyen. A sorozat minden tagja dupla falú alumínium profilokból és 9 mm vastag, fekete színű műanyag bevonattal ellátott rétegelt falemezből készül. Mindegyik típus erős, strapabíró, nagy teherbírású, mindennapi munkára tervezett. Az ajtókat szállítás, tárolás közben lakatolható pillangózárak rögzítik, amelyek még az illetéktelenek érdeklődésével szemben is megfelelő biztonságot jelentenek a szállított alkatrészek, eszközök számára.

A mozgatót 2-4 darab süllyesztett acélfül és 4 darab, külső fenéklapra szerelt kerék segíti, melyek közül kettő fékezhető. (csak az RO-CR..U típusoknál) A készülékek stabil, biztonságos rögzítését elől-hátul dupla racksínek biztosítják.

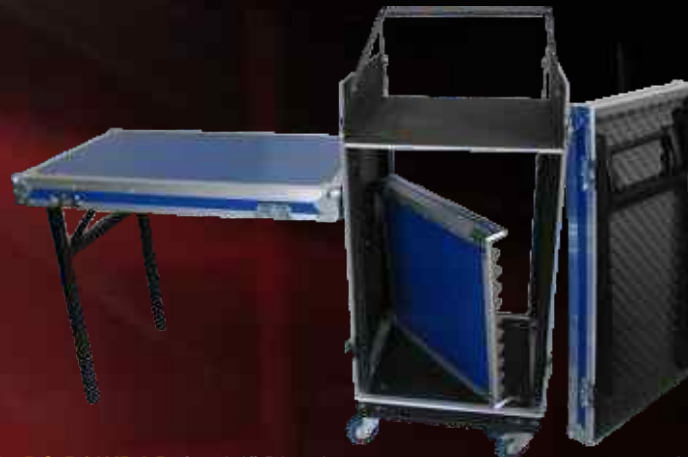
A csavarkészletből néhány garnitúra része az alapsomagnak.



Az **RO-CR..U** sorozat tagjai 12U-20U magasságig, 500 mm mélységgel és mindig kerékekkel készülnek. A keverő beépítéséhez külön tér áll rendelkezésre.



Az **RO-C..U** sorozat tagjai 4U-12U magasságig, 400 és 500 mm mélységgel és mindig kerékek nélkül készülnek. A kiválasztásnál nagyon fontos figyelembe venni, hogy a keverő vastagsága is a hasznos magasságot foglalja.



Az **RO-CR16UDJ-R** típusjelű Dj rack felső részében a keverő beépítésére külön tér áll rendelkezésre. Az ajtóba épített lábak, és a rack oldalára szerelt speciális rögzítők segítségével a rack pillanatok alatt kényelmes munkaasztallá alakítható

Teljes / hasznos méretek / mm										
Rendelési kód	Szélesség	Magasság	Mélység	zár	fül	kerék	tömeg/kg			
RO-C4U-400	545/482,6 (19")	310/178	635/400	2+2	1+1	-	7			
RO-C4U-500			687/500				8,8			
RO-C6U-400		395/267	635/400				9,6			
RO-C6U-500			687/500				12			
RO-C8U-400		485/356	635/400				13,2			
RO-C8U-500			687/500				16,5			
RO-C10U-400		575/445	635/400				18,2			
RO-C10U-500			687/500				22,7			
RO-C12U-400		665/534	635/400				4+4	2+2	-	22

RO-CR12U	545/482,6 (19")	950/534	687/500	4+4	2+2	2+2	31
RO-CR14U		1040/623					35
RO-CR16U		1130/712					39
RO-CR18U		1220/801					43
RO-CR20U		1310/890					47

RO-CR16UDJ-R	545/482,6 (19")	1130/712+180	687/500	4+4	2+2	2+2	47
RO-R16UDJ-R		920/712					41

Az **RO-R16UDJ-R** típusjelű Dj rack, a maximum 19"/16U mennyiségű készülék biztonságos szállítását és tárolását kínálja. Az ajtóba épített lábak, és a rack oldalára szerelt speciális rögzítők segítségével a rack pillanatok alatt kényelmes munkaasztallá alakítható

Az **RO-MX04** típusjelű táska, a maximum 19"/12U méretű keverők biztonságos szállítását és tárolását kínálja. A beépített, több fokozatban dönthető rack keret, különösen kényelmessé teszi a keverő használatát,



FIÓKOS RACK SOROZAT

19"-os REZGÉCSILLAPÍTOTT Case in Case RACK SOROZAT

ROBUST.hu
a horderő

Az **RO-DR** típusjelű sorozatot 3 típus alkotja. A dupla falú alumínium profilokból és a 9 mm vastag, fekete színű műanyag bevonattal ellátott rétegelt falemezből készült külső test, mind három esetben, 4 darab görgős acél síneken teljesen kihúzható fiókot (1x7U és 3x3U méretű) rejt. Mindegyik típus erős, strapabíró, nagy teherbírású, a napi munkára tervezett. A zongorazsanérokön nyíló ajtót, szállítás, tárolás közben 2 darab lakatolható pillangózár rögzíti, ami még az illetéktelenek érdeklődésével szemben is megfelelő biztonságot jelent a szállított alkatrészek, szerszámok számára. A mozgatót 4 darab süllyesztett acélfül és 4 darab külön fenéklapra szerelt kerék segíti, melyek közül kettő fékezhető. Az eltérések csak a belső kialakításban mutatkoznak.



Az **RO-DR002** típusnál a fa fiókok keményhabbal bélelték.



Az **RO-DR001** típusnál a fa fiókok nincsenek bélelve.

Az **RO-DR004** típusnál a fa fiókok keményhabbal bélelték és az ajtóban is van 5 bélelt tároló rekesz. Az így teherhordóvá váló ajtó alátámasztásáról egy ötödik kerék gondoskodik.



Az **RO-IR** típusjelű Case in Case sorozat 4 féle méretben készül. A külső és a belső doboz egyaránt dupla falú alumínium profilokból és 9 mm vastag, fekete színű műanyag bevonattal ellátott rétegelt falemezből készül. A külső burkolatot 4 darab lakatolható pillangózár rögzíti. A mozgatót, mind két testen 4-4 darab süllyesztett acélfül illetve a külső burkolaton 4 darab külön fenéklapra szerelt kerék segíti, melyek közül kettő fékezhető. A belső rack rezgéscsillapításáról a külső burkolat keményhab bélése gondoskodik. A belső 19"-os rackben, elől-hátul dupla racksínek biztosítják a készülékek stabil, biztonságos rögzítését. Munka közben a felszabadult külső burkolat asztal vagy emelvényként szolgálhat a belső rack illetve egyéb készülékek számára. A készülékek rackbe építéshez szükséges csavarkészletből néhány garnitúra része az alapsomagnak.



Rendelési kód	megjegyzés	Teljes / hasznos méretek / mm						
		Szélesség	Magasság	Mélység	zár	fül	kerék	tömeg/kg
RO-DR001	béleletlen	550/483	920/712	610/500	2	2+2	2+2	42
RO-DR002	bélelt							45
RO-DR004	bélelt, az ajtóban is van 5 fakk							50
RO-IR12U	a két réteg között 40 mm vastag keményhab bélelssel	615/482,6 (19")	810/534	687/500	4	2+2 2+2	2+2	36
RO-IR14U			900/623					41
RO-IR16U			990/712					47
RO-IR18U			1080/801					50

KÁBELES és LÁMPA KONTÉNEREK

ROBUST.hu
a horderő

Az **RO-C00** típusjelű kábeles és az **RO-L00** lámpa konténerek általános jellemzője a dupla falú alumínium profilokból és a 9 mm vastag, fekete színű műanyag bevonattal ellátott rétegelt falemezből készült test. Mindegyik típus erős, strapabíró, nagy teherbírású, a napi munkára tervezett. Az ajtók kitámasztó- és zongorazsanérokon nyílnak, és szállítás, tárolás közben lakatolható pillangózárak rögzítik, amelyek még az illetéktelenek érdeklődésével szemben is megfelelő biztonságot jelentenek a szállított alkatrészek, eszközök számára. A mozgata 4 darab sülyesztett acélfül és 4 darab, külső fenéklapra szerelt kerék segíti, melyek közül kettő fékezhető. Belső terük keményhabbal bélelt és az elképzelt funkciónak megfelelően került kialakításra.



Az **RO-L00** típusjelű lámpa ládák, 1 illetve 2 darab robotlámpa biztonságos szállítására lettek kialakítva. Belső terük bélelése úgy került kialakításra, hogy kisebb, akár otthon is elvégezhető módosítással a legtöbb gyártó 250-es robotlámpájához illeszthető legyen. Ezen módosítások forgalmazó partnereinknél is megrendelhetők.

Az **RO-C00** típusjelű kábeles ládák, azonos magasság és mélység mellett 3 féle szélességben készülnek. Eredetileg mindegyik típus egyterű, de forgalmazó partnereinknél fix- vagy kivehető válaszfalak beépítése is megrendelhető.

Rendelési kód	megjegyzés	Teljes méretek / mm			zár	fül	kerék	tömeg/kg
		Szélesség	Magasság	Mélység				
RO-C004	10 mm vastag keményhabbal bélelve	570	520	570	2	2+2	2+2	26
RO-C006		850						31
RO-C001		1120						35
RO-L001	1 x robotlámpa	530	780	450	2	2+2	2+2	31
RO-L001D	2 x robotlámpa	966	913	613				48



KÉSZÜLÉK- és ALKATRÉSZES TÁSKÁK

ROBUST.hu a horderő

A ROBUST táskák mindegyike dupla falú alumínium profilokkal és a méretétől függően 4, 5, 7 vagy 9 mm vastag, alumíniummal vagy különböző színű műanyag bevonattal ellátott rétegelt falemezből készül. Mindegyik típus erős, strapabíró, a napi munkára tervezett. Belső kialakításuk átgondolt, célszerű. A békazárak kulccsal, a pillangók lakattal zárhatók.



Az **RO-M..** típusjelű táskáknál a 8/16/24/40 db. mikrofon kényelmes, biztonságos szállítására kialakított terek, keményhabbal bélelték. A szállítást kényelmes bőröndfűl, a nagyobbaknál sülyesztett acélfülek, a 40 mikrofonosnál élkerék is segíti.

Az **RO-D..** típusjelű táska 3 rekeszében, 90 db. CD szállítható. A táska teteje bontható zsanérokkal szerelt, felnyitás után leemelhető.

Az **RO-T..** típusjelű alkatrész táskák többféle színben és méretben készülnek. Belső terük keményhabbal bélelt és kivehető válaszfalak osztják fakkokra. Az **RO-T.E** típusú táskákba 19"/2U-300 mm méretű készülék illetve Lap Top is szállítható.



Teljes méretek / mm

Rendelési kód	szín	Szélesség	Magasság	Mélység	zár	fűl	tömeg/kg
RO-M008-szín		450	105	320	2*béka	műanyag	1,7
RO-M016		340	360	340	1*pillangó	1*acél	4,5
RO-M024		595	320	466	2*pillangó	3*acél	9,7
RO-M040		595	320	466	2*pillangó	3*acél	16

RO-D001-szín		450	185	405	2	1	2,7
--------------	--	-----	-----	-----	---	---	-----

RO-T002-szín		395	115	305	2*béka	bőrönd	1,5
RO-T002SA	ALU	395	115	305	2*béka	bőrönd	1,6
RO-T002E		500	100	300	2*béka	bőrönd	2,5
RO-T002ES	ALU	500	100	300	2*béka	bőrönd	2,9

RO-MX004		520/483 (19")	270/180+75	590/534(12U)	1*pillangó	1	9
----------	--	---------------	------------	--------------	------------	---	---

Az **RO-MX..** típusjelű táska, a maximum 19"/12U méretű keverők biztonságos szállítását és tárolását kínálja. A beépített, több fokozatban dönthető rack keret, különösen kényelmessé teszi a keverő használatát,



KEYBOARD és PLAZMA TV LÁDÁK

ROBUST.hu
a horderő



Az **RO-KB..** típusjelű billentyű ládák vázát a dupla falú alumínium profilok, testét pedig a 9 mm vastag, fekete színű műanyag bevonattal ellátott rétegelt falemez alkotja. Mindegyik típus erős, strapabíró, nagy teherbírású, a napi munkára tervezett. A tetők kitérő- és zongoraszánékon nyílnak, és lakatolható pillangózárak rögzítik. A mozgatást erős fűlek és a legnagyobb családtagnál a láda élébe süllyesztett kerekek segítik. 25 mm vastag keményhabbal bélelt belső terük tökéletes védelmet biztosít a hangszerek számára a szállítások során.



A legnagyobb családtagnál a láda élébe süllyesztett kerekek is segítik a szállítást.

Teljes / hasznos méretek / mm

Rendelési kód	megjegyzés	Szélesség	Magasság	Mélység	zár	fül	kerék	tömeg/kg
RO-KB1100	61 billentyűs	1100	130	350	2	1	-	9
RO-KB1300	76 billentyűs	1300	130	350	2	1	-	11
RO-KB1500	88 billentyűs	1500	130	450	2	3	2	16

RO-PSM42S	1 x. 42"-os TV	1150	380	900	6	8	2+2	28
RO-PSM42D	2 db. 42"-os TV	1500	540	900	6	10	2+2	36
RO-PSM50S	1 db. 50"-os TV	1350	400	1000	6	10	2+2	38
RO-PSM50D	2 db. 50"-os TV	1700	550	1000	6	10	2+2	48

Az **RO-PSM..** típusjelű plazma képernyő ládák dupla falú alumínium profilokból és 9 mm vastag, fekete színű műanyag bevonattal ellátott rétegelt falemezből készülnek. Mindegyik típus erős, strapabíró, nagy teherbírású, a napi munkára tervezett. A leemelhető felső részt a szállítás, tárolás közben lakatolható pillangózárak rögzítik, amelyek még az illetéktelenek érdeklődésével szemben is megfelelő biztonságot jelentenek a szállított eszközök számára. A mozgatást 8-10 darab süllyesztett acélfűl és 4 darab, külső fenéklapra szerelt kerék segíti amelyek közül kettő fékezhető.

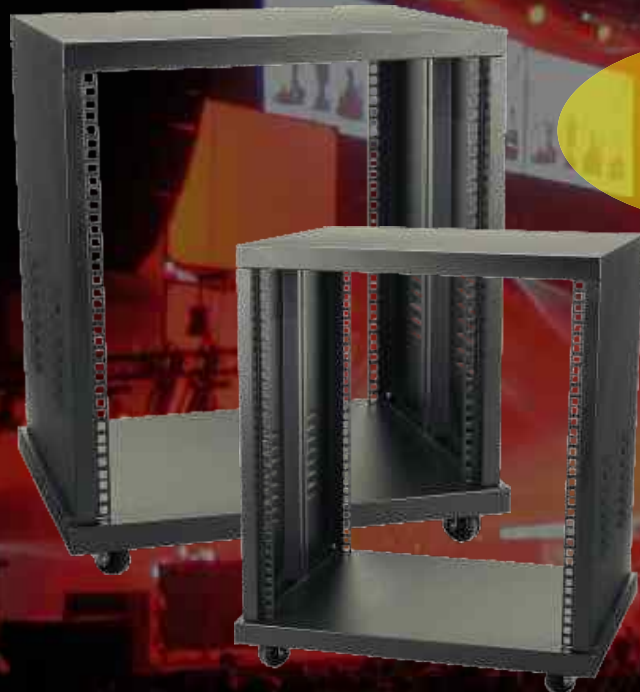
Belső terük keményhabbal bélelt és típustól függően 1 vagy 2 képernyőnek valamint a széleken kialakított rekeszekben, a tartozékoknak biztosít kimagasló védelmet.



19"-os STÚDIÓ RACK SOROZAT

ROBUST.hu
a horderő

Az **RO-M** típusjelű sorozat 4 féle méretben rendelhető. Ideális a stúdióban, vezérlőben, irodában fixen telepítendő készülékek elhelyezésére. Az erős acéllemezről készült, porszórással fekete-re festett állvány, elől-hátul kalitkás racksínnel, oldalain szellőző kopolyúval rendelkezik. A belső oldalain végigfutó létrába helyezett alátámasztó fűlekkel a készülékek előlapjait tehermentesíteni lehet.



Néhány garnitúra, a készülékek rögzítéséhez szükséges csavarkészletből (M6-os csavar+anya+alátét) és az oldalsó támaszból illetve a 4 darab 50 mm átmérőjű kerék tartozéka az alapsomagnak.

Rendelési kód	Teljes / hasznos méretek / mm			
	Szélesség	Magasság	Mélység	tömeg/kg
RO-M12U	540/482,6 (19")	640/534	520/500	17
RO-M16U		818/712		19
RO-M20U		996/890		21
RO-M24U		1174/1068		23



Az **RO-P** típusjelű sorozat 7 féle méretben rendelhető. Az erős acéllemezről készült, porszórással szürke-bejge színűre festett szekrények, elől-hátul dupla racksínnel, a burkoló lapokon szellőző kopolyúval rendelkeznek. A plexi ajtó, a leemelhető hát- és oldalfalak, a tetőbe építhető ventilátor egység és az oldaltámaszok együttese, a készülékeknek kényelmes kezelhetőséget és maximális védelmet biztosít.

A szekrény alapvetően erős acél lábakon áll, de a mozgatás, a szerviz megkönnyítéséhez 4 db. 60 mm átmérőjű kerékkal is rendelkezik. Az alapsomag tartalmazza a ventilátor egységet, 1-2 db. rack polcot, néhány garnitúra csavarkészletet, és oldalsó támaszt illetve a 4 db. acél lábat és kereket.



Rendelési kód	Teljes / hasznos méretek / mm			
	Szélesség	Magasság	Mélység	tömeg/kg
RO-P12U	555/482,6 (19")	685/534	620/600	47
RO-P16U		862/712		50
RO-P20U		1040/890		53
RO-P24U		1220/1068		56
RO-P30U		1485/1335		61
RO-P36U		1752/1602		66
RO-P40U		1930/1780		71

19"-os RACK SZERELVÉNYEK

ROBUST.hu
a horderő



Az **RO-RD..UA** típusjelű rack fiókok porszórással fekete festett, 1,5 mm vastag acéllemezről készülnek, és 5 féle méretben rendelhetők.



A kulccsal zárható fiókok, a robusztus dupla görgős acél síneken teljesen kihúzhatók. A tárolt eszközöknek maximális védelmet biztosítanak. A rackbe építéshez szükséges csavarkészlet része az alapsomagnak.



Az **RO-RF..UB** típusjelű rack tálca, porszórással fekete festett, 1,5 mm vastag acéllemezről készül.

A dupla racksínnel szerelt rackeknél, (minden ROBUST rack ilyen) a sín belső rögzítési pontjaihoz csavarozva lehet vele nagyon erős polcot kialakítani.



Az **RO-RF1UKM**

típusjelű kihúzható rack polc, porszórással fekete festett, 1,5 mm vastag acéllemezről készül.

A robusztus dupla görgős acél síneken teljesen kihúzható. A beépítéshez szükséges csavarkészlet tartozék.



Az **RO-RF1UKW**

típusjelű kihúzható rack polc, 5 mm vastag rétegelt falemezről készül, keményhab borítással.

Nem racksínhez hanem a láda belső oldalaihoz kell rögzíteni. A robusztus dupla görgős acél síneken teljesen kihúzható.



Rendelési kód	Teljes / hasznos méretek / mm			tömeg/kg
	Szélesség	Magasság	Mélység	
RO-RD1UA	483	44	350	2,5
RO-RD2UA	483	88	350	3,5
RO-RD3UA	483	132	350	4,5
RO-RD4UA	483	176	350	5,5
RO-RD6UA	483	264	350	7,5

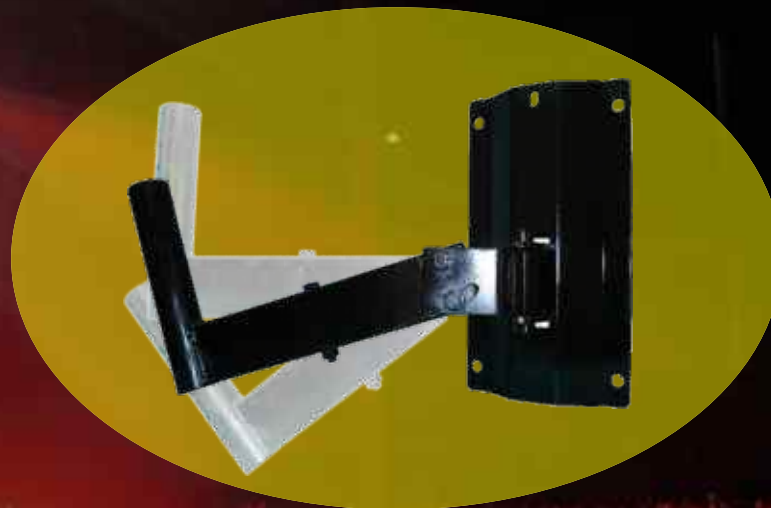
RO-RF1UB	483	44	350	1,2
----------	-----	----	-----	-----

RO-RF1UKM	483/440	44/40	350	4
RO-RF1UKW	483/440	44/40	460	3,2

FALI HANGFAL ÁLLVÁNY

ROBUST.hu
a horderő

Az **RO-SL001**, egy porszórással feketére festett, erős, acél fal hangfaltartó, amit 4 csavarral lehet a falra rögzíteni. 40 kg-os teherbírásával, a minden irányba fokozatmentesen állítható 35 mm átmérőjű hangfalkúppal minden helyzetben tökéletesen teljesíti az elvárásokat. A teljes biztonság, a beállított hangfal hátsó támasszal való stabil rögzítésével, és a fal papucs tetején kialakított furathoz való kikötéssel érhető el. A hangfal szélének a hüvelytől mért maximális távolsága 240 mm lehet.



Rendelési kód	megjegyzés	Teherbírás	A hangfal szélének, a hüvelytől mért maximális távolsága	tömeg/kg
RO-SL001		40 kg	240 mm	2,5